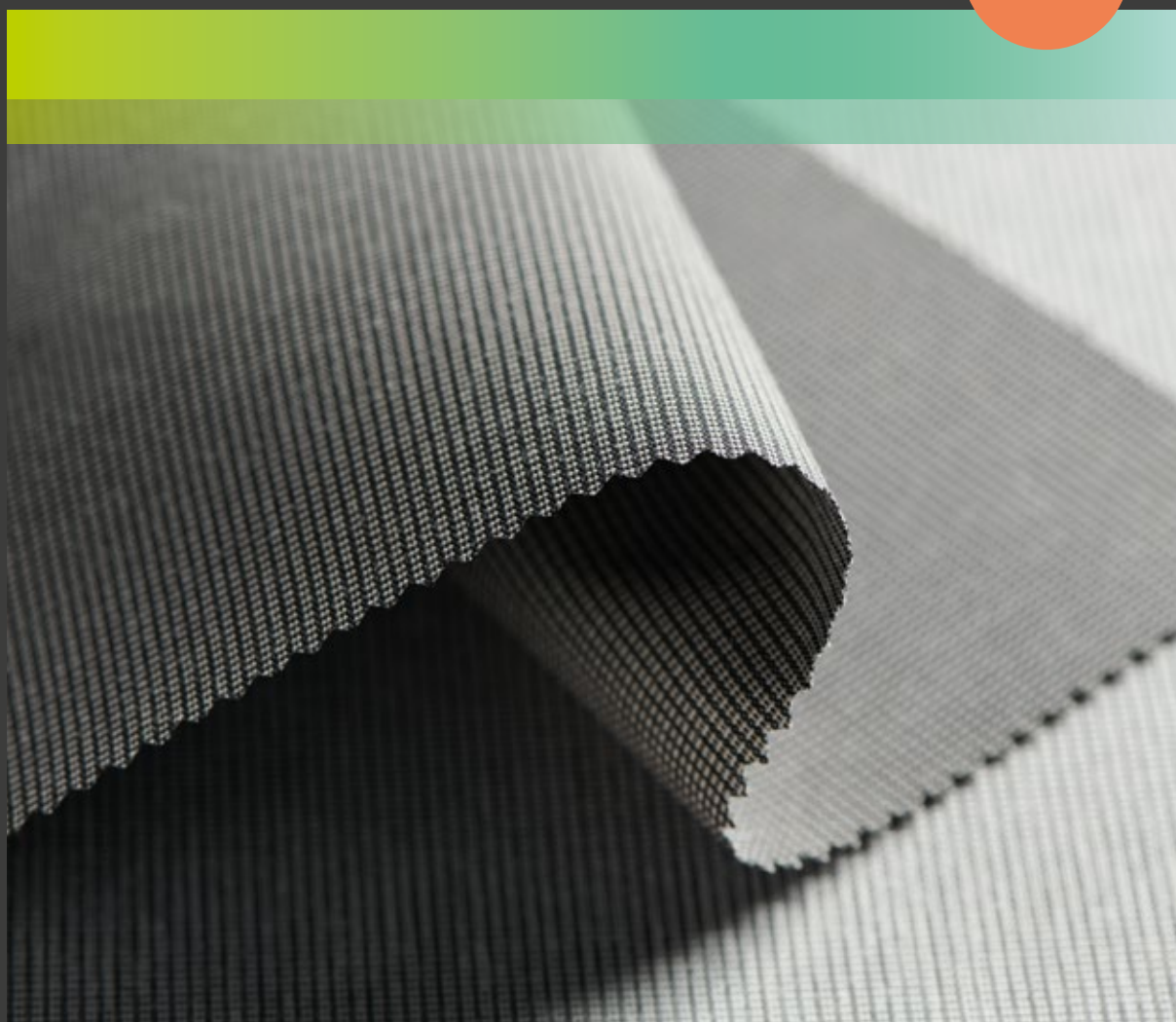


Collection Emotion.

Für Markisen mit Charakter.

NEU



Tuchkollektion mit
nachhaltig produzierten
Stoffen.



Farben & Strukturen
für **charakterstarke**
Fassaden.

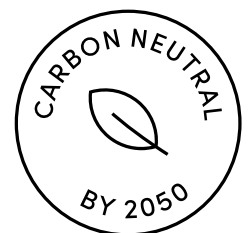


Herausragend in
Qualität, Design & Ober-
flächeneigenschaften.

 **GRIESSER**



Hochwertige Gewebe in trendigen Designs. Die Collection Emotion ist das Ergebnis aus innovativer Design-Kompetenz und langjähriger Technik-Expertise führender Gewebeproduzenten. Basierend auf Architekturtrends und aktueller Wohnraumgestaltung umfasst die Kollektion 50 ausgesuchte Dessins.



Farben und Strukturen für **charakterstarke Fassaden.**



Rundum hochwertig.

Farbbeständig, witterungsbeständig, schmutzabweisend und besonders reissfest – die innovativen Gewebe stehen für höchste Ansprüche in Funktionalität, Ästhetik und Langlebigkeit.

Ob zeitloses Design oder kreative Farbspiele, die hochwertigen Gewebe unterstreichen den individuellen Charakter einer Immobilie.

Dafür stehen gedeckte Farben für einen puristisch-eleganten Stil, trendige Kreationen für ein harmonisch-wohnliches Ambiente und frische Farbakzente für die besondere Fassadengestaltung zur Auswahl.

Farbbeständig und formstabil.

Die Tuchkollektion erfüllt höchste Ansprüche an die Qualität und Farbbrillanz von Markisenstoffen. Perfekt auf den Einsatz im Aussenbereich abgestimmt, bleibt das Gewebe selbst bei hoher Sonneneinstrahlung farbbeständig, schmutz- und wasserabweisend, sowie reissfest. Die blickdichten Stoffe bieten zudem einen zuverlässigen UV-Schutz.



Farbbeständig



Blickdicht



Zuverlässiger UV-Schutz



Schmutz- und wasserabweisend



Besonders reissfest

Nachhaltig bis ins Detail.

Mit einer Auswahl an Gewebe aus 85% recyceltem PET liefert Griesser in der Collection Emotion auch nachhaltige Produkte als Antwort auf die steigende Nachfrage nach langlebigen Markisenstoffen. Alle Tücher sind nach OEKO-TEX® Standard 100* zertifiziert und somit frei von gesundheits- und umweltschädigenden Stoffen.



*Lizenznummern | Parà: 971521.0/21CX00053
CENTROCOT, Sattler: 63864 OETI





Collection Emotion.

Eine bewusste
Entscheidung.

Kunstfaser mit langer
Lebensdauer.



Qualität hat bei Griesser Tradition und geht Hand in Hand mit dem Anspruch an langlebige Hochleistungsprodukte und dem Bewusstsein für eine nachhaltige Produktion. Kunstfaser ist deshalb das ideale Gewebe, um umwelt- und ressourcenschonend Markisentücher zu fertigen, die auch nach vielen Jahren noch Freude bereiten. Das ist Qualität, die sich auszahlt!

Polyacrylnitril, kurz Polyacryl oder Acryl genannt, besteht zu 100% aus synthetischen Acrylfasern, die in ihren Eigenschaften der Wolle am ähnlichsten sind. In der Verwendung als Markisenstoff erfüllt die Kunstfaser Acryl alle Anforderungen an ein strapazierfähiges Gewebe mit langer Lebensdauer. Das Material eignet sich daher besonders für den regelmässigen Gebrauch von Markisen im Außenbereich, da Acryl witterungs-, UV- und farbbeständig ist.

Spinndüsenfärbung für ein absolut gleichmässiges Farbergebnis.

Die Spinndüsenfärbung ist das hochwertigste Verfahren, um Acrylfasern zu färben. Bei diesem Vorgang werden Farbpigmente bereits während der Produktion von Fasern hinzugegeben, ehe diese zu einem Faden gesponnen werden. Dadurch sind die Acrylfasern gleichmässig bis in die Tiefe gefärbt und die Markisentücher bleiben dauerhaft farbrillant. Darüber hinaus ist die Spinndüsenfärbung wesentlich umwelt- und ressourcenschonender.

Nanotechnologie mit Abperleffekt.

Alle Tücher der Collection Emotion verfügen über eine Hi-Clean- Ausrüstung mit flüssigkeits- und schmutzabweisender Wirkung. Dabei ziehen sich Flüssigkeiten und Verunreinigungen zu kugelförmigen Tröpfchen zusammen und perlen vom Gewebe ab. Das Ergebnis: Die Markisentücher bleiben trocken und sauber und sind auch noch nach vielen Jahren so schön wie am ersten Tag.

Vertrauen auf Spitzenqualität.

Seit jeher setzt Griesser auf starke Partnerschaften mit den führenden Tuchherstellern Parà aus Italien und Sattler aus Österreich, deren Kompetenz in der hochwertigen Verarbeitung von Geweben liegt. High-Tech-Garne und spezielle Produktionsverfahren bilden hierbei die Basis für langlebige Markisenstoffe: Mithilfe der Spinn- düsenfärbung werden die Acryltücher zu farbechten und besonders licht- sowie witterungsbeständigen Sonnenschutzprodukten veredelt. Eine zusätzliche Oberflächenimprägnierung mit TeflonTM (Parà) oder TEXgard (Sattler) schützt die Acrylstoffe zuverlässig vor Nässe und Verunreinigungen.

TEMPOTEST® | 1921-2021
ITALIAN PERFORMANCE FABRICS

SATTLER 
thinking highTEX



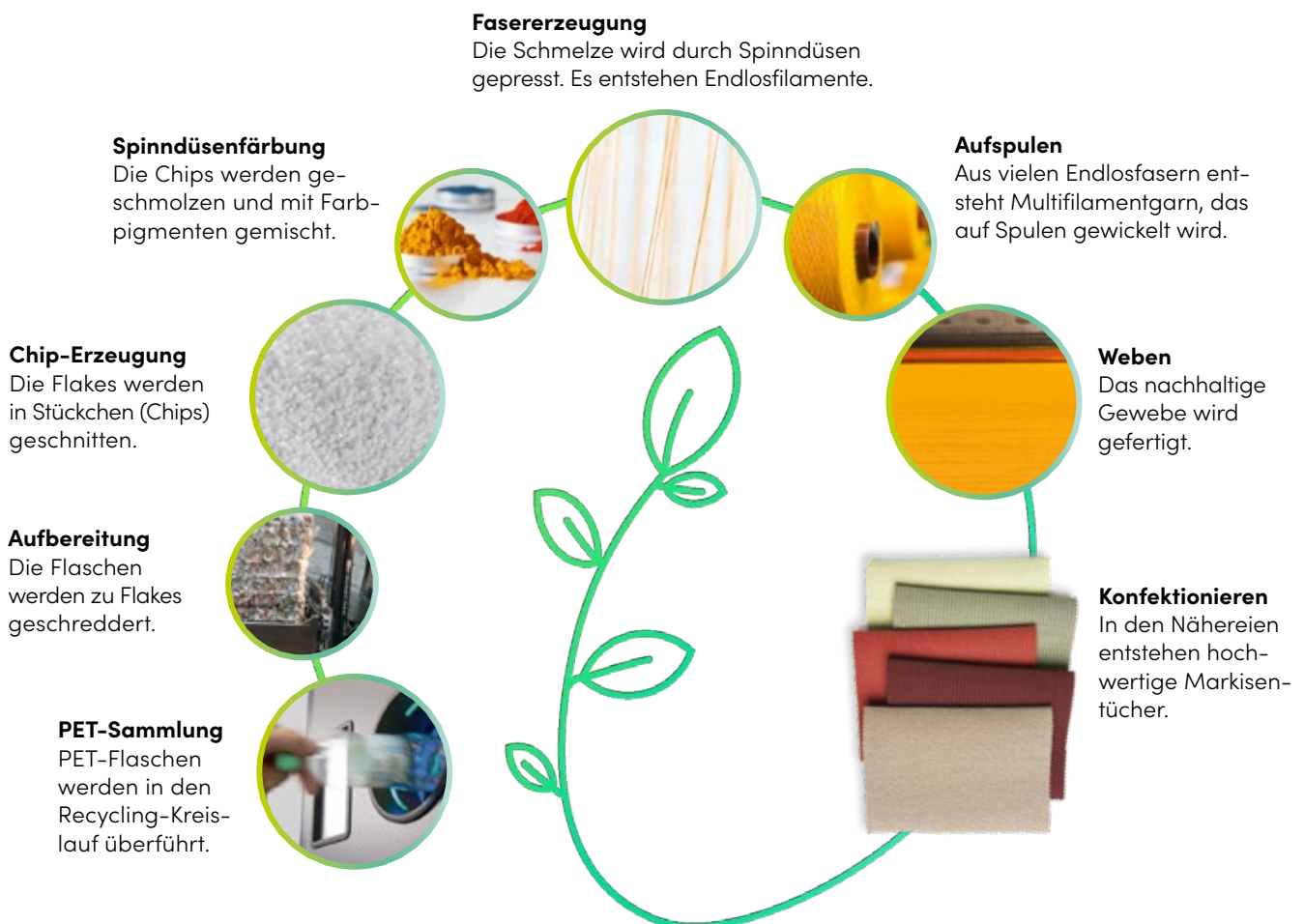
Nachhaltig
für die Zukunft
des Sonnen-
schutzes.



Nachhaltige Tuchkollektion

Mehrfach ausgezeichnet.

Mit der Collection Emotion trifft Griesser den Zeitgeist der Nachhaltigkeit. Mit jedem verkauften Markisentuch aus der Kollektion modern basics blue® wird gebrauchter Kunststoff wieder in den Werkstoffkreislauf eingeführt und zu einem neuen hochwertigen Produkt verarbeitet. 25 m² Tuchfläche bestehen aus 390 PET-Flaschen.



In enger Zusammenarbeit zwischen der Unternehmenstochter weinor und Parà wurde dafür die weltweit erste nachhaltig produzierte Tuchkollektion entwickelt, deren Sonnenschutzgewebe modern basics blue® aus 85% recyceltem PET besteht und nach Global Recycled Standard (GRS) zertifiziert ist. Bei der Herstellung wird 90% weniger Wasser verbraucht gegenüber herkömmlichen Färbeprozessen, 60% weniger Energie aufgewendet und 45% weniger CO₂ verursacht.

Die wegweisende Tuchkollektion modern basics blue® von weinor setzt in Sachen Nachhaltigkeit Maßstäbe. Gebrauchter Kunststoff wird nicht nur recycelt, sondern wiederverwendet. Aus Recycling wird Upcycling und es entstehen Markisentücher in herausragender Qualität und zeitgemässen Dessins. Die weinor Kollektion aus innovativen nachhaltigen Geweben ist mehrfach ausgezeichnet worden. Eine Auswahl an nachhaltigen Tüchern aus der weinor Kollektion wurde in die Collection Emotion von Griesser aufgenommen. Sie überzeugen durch ihre stilvollen Designs in Unifarben sowie Grau- und Sandtönen.



modern basics blue® 2021:







Höchster Schutz im Lichtspiel der Sonne.

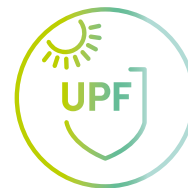
Die Sonne lädt zu einer gemütlichen Auszeit auf Balkon oder Terrasse ein, bringt jedoch auch gefährliche UV-Strahlen mit. Ein hoher Lichtschutzfaktor sorgt dafür, dass die Stoffe ausreichend Schutz unter der Markise bieten.

Ultraviolet Protection Factor.

Entsprechend dem Lichtschutzfaktor (LSF) bei Sonnencreme, wird für Markisentücher der Ultraviolet Protection Factor (UPF) angegeben. Der höchstmögliche Schutz beträgt 50+ (australisch/neuseeländische Norm) und garantiert einen UV-Schutz von fast 100%. Markisenstoffe bieten einen ausreichenden Schutz vor UV-Strahlen. In Kombination mit Paravento, der Sicht-, Zugluft- und Sonnenschutzwand von Griesser, haben auch seitlich eintreffende Sonnenstrahlen und unerwünschte Blicke keine Chance.

Alle Markisenstoffe der Collection Emotion filtern mindestens 93.3%, maximal 97.5% der UV-Strahlung.

Ein besonderes Qualitätsmerkmal von Markisentüchern ist, dass hellere Tücher ebenfalls einen maximalen Sonnenschutz erreichen können. Sie reflektieren zudem einen grossen Teil der Wärme, sodass der Aussenbereich angenehm temperiert und Innenräume kühl bleiben.



Zuverlässiger Schutz
gegen ultraviolette
Strahlung (UPF).

15–24 UPF **Guter Schutz**
93.3–95.9%
wird abgeschirmt

25–39 UPF **Sehr guter Schutz**
96.0–97.4%
wird abgeschirmt

40–50+ UPF **Hervorragender Schutz**
> 97.5%
wird abgeschirmt

Tücher, die leben.

Besonderheiten ohne Qualitätsverlust.

Markisentücher sind für den regelmässigen Gebrauch im Aussenbereich konzipiert und unterliegen strengen Qualitätskontrollen. Trotz High-Tech-Gewebe und sorgfältiger Handhabung können im Laufe der Zeit Besonderheiten auftreten. Knickfalten, Wellen oder Wabenbildung lassen sich selbst beim besten Tuch nicht komplett ausschliessen.

Für den Einsatz im Aussenbereich bestens geeignet.

Durch ihre wasserabweisende Ausrüstung, weisen die Gewebe eine hohe Dichtigkeit auf. Dennoch kann starker Regen oder anhaltende Nässe einem Markisentuch schaden. Der richtige Umgang bei Nässe ist entscheidend: Einerseits muss das Tuch auf einer Gelenkarmmarkise einen Neigungswinkel von mindestens 14 Grad aufweisen, damit Regenwasser abfliessen kann, andererseits muss nasses Markisengewebe nach einem Regenguss vollständig durchtrocknen können. Werden nasse Markisen aufgerollt, können Stockflecken entstehen. Sammelt sich Wasser auf dem Markisentuch, kann dies zu beulenförmigen Wassersäcken führen, die sich oft nicht mehr zurückbilden. In beiden Fällen gilt: Stehendes Wasser umgehend entfernen und die Markise erst im trockenen Zustand aufrollen, um die Lebensdauer des Tuches zu verlängern.



Wellenbildung.

Beim Nähen von Markisentüchern ergibt sich in den Naht- und Saumbereichen eine obere und eine untere Stofflage, zwischen denen beim Aufrollen des Tuches Spannungen entstehen. Dabei werden über die gesamte Aufrolllänge des Tuches die Nähte sowie der Seitensaum überdehnt und es kann zur Wellenbildung kommen. Ein Effekt, unter dem ein Tuch nachgeben kann, der jedoch keinen Einfluss auf dessen funktionale Lebensdauer hat.

Wabenbildung.

Markisentücher werden in Ausfallrichtung genäht, damit die Zugspannung auf die Kettenfäden wirkt. Diese werden dichter gewebt als die Schussfäden, um Zugkräfte optimal aufzufangen. Dadurch kann, abhängig von Witterungsbedingungen und Tuchgrösse, Wabenbildung entstehen. Dieser Schönheitsfehler macht einen Markisenstoff zum Unikat und wirkt sich nicht negativ auf dessen Funktionsweise aus.



Knickfalten.

Knickfalten können bei der Konfektion und beim Falten des Markisentuches entstehen. Diese Falten sind manchmal im Gegenlicht sichtbar, beeinträchtigen jedoch nicht die Funktion des Stoffes, sie geben ihm vielmehr einen eigenen Charakter.

Griesser Produkte entsprechen dem heutigen Stand der Technik, wodurch die Richtlinie zur Beurteilung der Produkteigenschaften von Markisen und die Richtlinie zur Beurteilung von konfektionierten Markisentüchern Anwendung finden. Die Richtlinien können bezogen werden beim Industrieverband ITRS (itrs-ev.com) oder beim Verband Schweizer Anbieter für Sonnen- und Wetterschutz-Systemen (storen-vsr.ch).

Make it yours

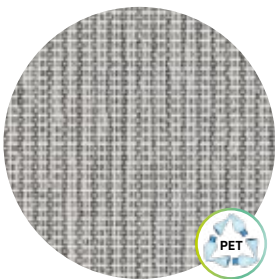
Der bekannte mexikanische Architekt und Pritzker-Preis Gewinner Luis Barragán Morfín (1902-1988) meinte einst: „Die Farbe ist eine Ergänzung der Architektur... Ausserdem ist sie nützlich, um die Spur von Magie hinzuzufügen die ein Ort braucht.“ Wir bei Griesser tun viel, um diese Magie zu unterstützen. Daher gehört es zu unserem Selbstverständnis individuelle Kundenwünsche möglich zu machen. Sollte also aus unserem attraktiven & nachhaltigen Tuchs Sortiment kein Dessin dabei sein, das die farblichen Anforderungen, die Sie für Ihr Projekt benötigen, erfüllt, so sprechen Sie uns an. Individuelle Bedürfnisse erfordern individuelle Lösungen. Wir versuchen dies gerne möglich zu machen.

Unsere kompetenten Verkaufsberater stehen Ihnen mit Rat und Tat zur Seite.

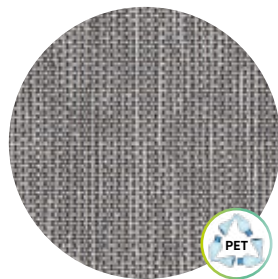
Collection Emotion.

50 Dessins für die individuelle Fassadengestaltung.

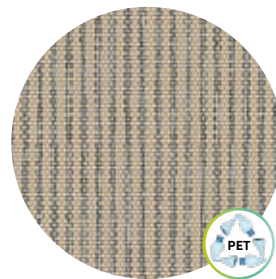
Ob glatt oder strukturiert, ob einfarbig oder gemustert, die Markisentücher der Collection Emotion sind nicht nur ein Blickfang an jeder Fassade, sondern herausragende Gewebe mit textilem Charakter und angenehmer Haptik. Die Kollektion umfasst zeitlose, bei Kunden sehr beliebte Dessins, aber auch Trendfarben und Innovationen wie Tücher aus recyceltem r-PET – sorgfältig ausgewählt für Markisen mit Charakter.



r-PET Emotion
8-374



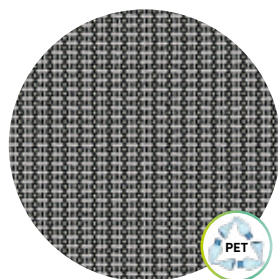
r-PET Emotion
8-378



r-PET Emotion
8-381



r-PET Emotion
8-377



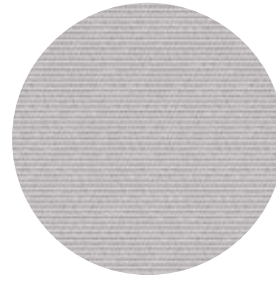
r-PET
8-376



Acryl Emotion
3-515



Acryl Emotion
3-709



Acryl Emotion
3-579



Acryl Emotion
3-597



Acryl Emotion
3-509



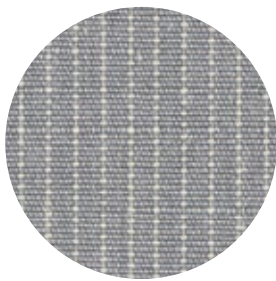
Acryl Emotion
3-875



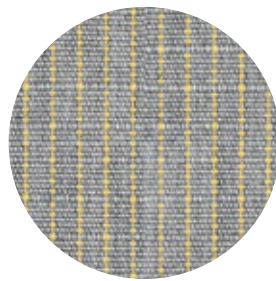
Acryl Emotion
3-718



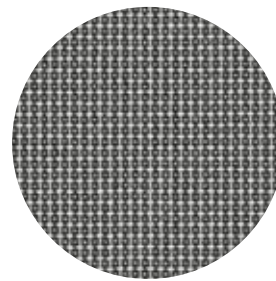
Acryl Emotion
3-719



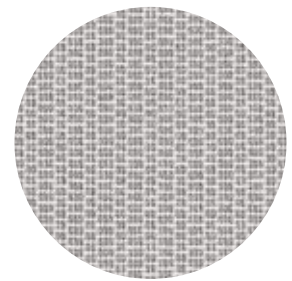
Acryl Emotion
3-872



Acryl Emotion
3-883



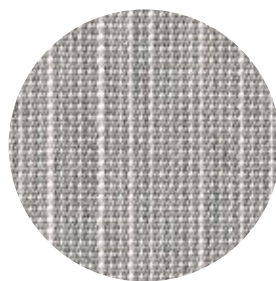
Acryl Emotion
3-720



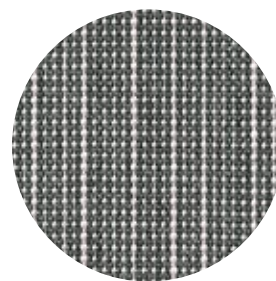
Acryl Emotion
3-869



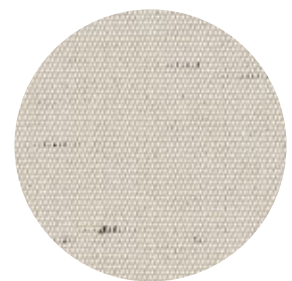
Acryl Emotion
3-870



Acryl Emotion
3-626



Acryl Emotion
3-625



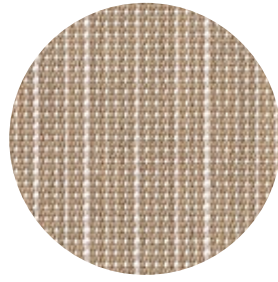
Acryl Emotion
4-658



Acryl Emotion
3-708



Acryl Emotion
3-501



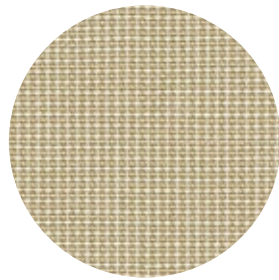
Acryl Emotion
3-630



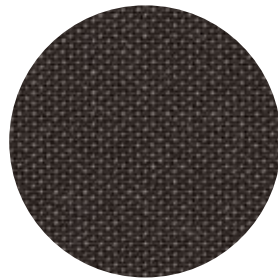
Acryl Emotion
3-717



Acryl Emotion
3-881



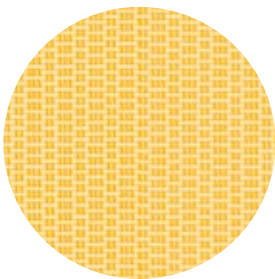
Acryl Emotion
3-716



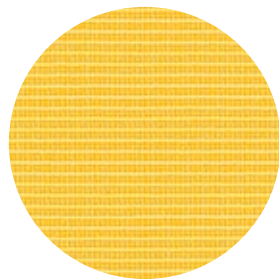
Acryl Emotion
3-884



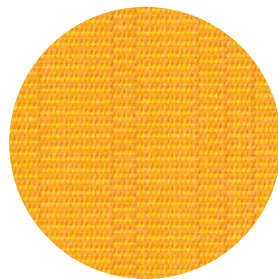
Acryl Emotion
3-882



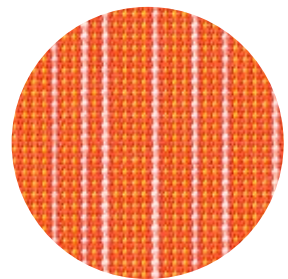
Acryl Emotion
3-831



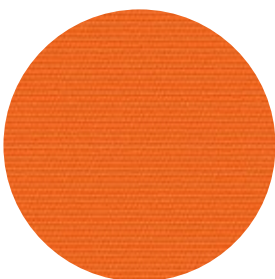
Acryl Emotion
3-830



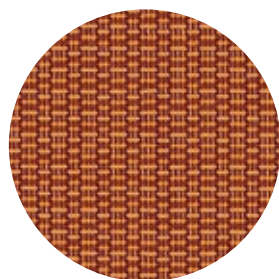
Acryl Emotion
3-631



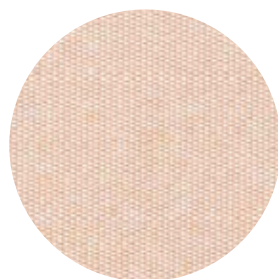
Acryl Emotion
3-620



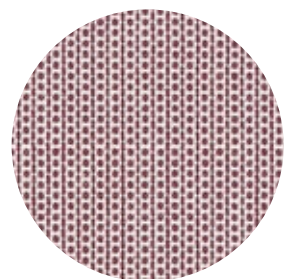
Acryl Emotion
3-837



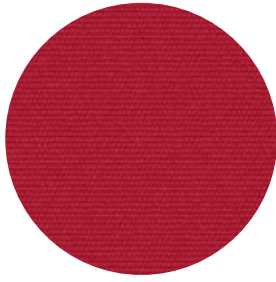
Acryl Emotion
3-838



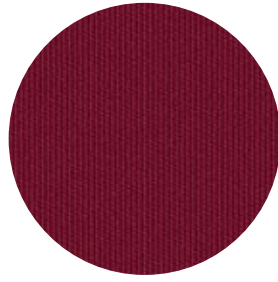
Acryl Emotion
3-553



Acryl Emotion
3-843



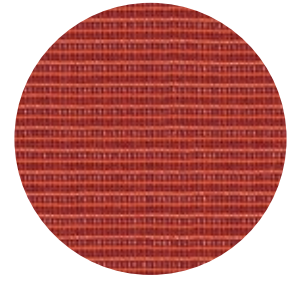
Acryl Emotion
3-598



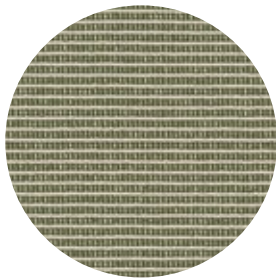
Acryl Emotion
3-573



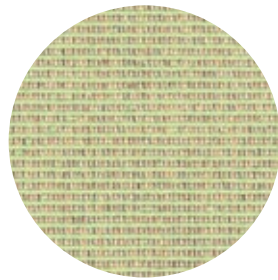
Acryl Emotion
3-842



Acryl Emotion
3-841



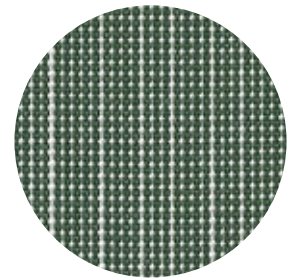
Acryl Emotion
3-855



Acryl Emotion
3-802



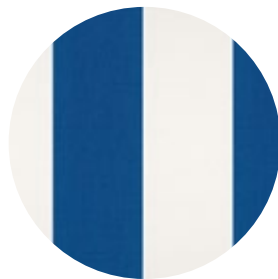
Acryl Emotion
3-623



Acryl Emotion
3-624



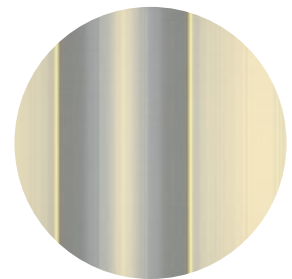
Acryl Emotion
3-865



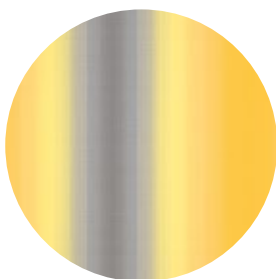
Acryl Emotion
3-864



Acryl Emotion
3-861



Acryl Emotion
4-208



Acryl Emotion
4-228

Für die Fassadenmarkise Solozip® empfehlen wir ein Design in Uni-Farbe. Gewebe mit Streifenmuster erscheinen bei diesem Produkt als horizontale Streifen.

Die Dessins sind mit Standard-Druckfarben produziert und können daher vom Originalfarbton abweichen.

Technische Daten.

Dessin no.	T _e	R _e	T _v	HS	LS	UPF	G-TOTAL _e	EF
8-374 ^{r-PET}	0,11	0,40	0,10	89	90	50+	0,12	18
8-376 ^{r-PET}	0,02	0,16	0,02	98	98	50+	0,09	97
8-377 ^{r-PET}	0,08	0,31	0,07	92	93	50+	0,10	727
8-378 ^{r-PET}	0,04	0,25	0,03	96	97	50+	0,09	727
8-381 ^{r-PET}	0,09	0,37	0,05	91	95	50+	0,11	94
3-501	0,15	0,50	0,14	85	86	50+	0,13	20
3-509	0,06	0,32	0,04	94	96	50+	0,09	94
3-515	0,27	0,64	0,27	73	73	15	0,19	00
3-553	0,21	0,58	0,15	78	78	50+	0,16	00
3-573	0,01	0,15	0,00	99	100	50+	0,08	86
3-579	0,08	0,37	0,05	92	95	50	0,10	727
3-597	0,00	0,09	0,00	100	100	50+	0,02	97
3-598	0,10	0,37	0,00	90	100	50+	0,11	85
3-620	0,16	0,48	0,05	84	95	50+	0,14	26
3-623	0,13	0,43	0,07	87	93	50	0,12	42
3-624	0,04	0,21	0,03	96	97	50	0,09	07
3-625	0,04	0,20	0,04	96	96	50	0,09	97
3-626	0,07	0,24	0,06	93	94	25	0,1	18
3-630	0,10	0,41	0,06	90	94	50	0,11	106
3-631	0,18	0,51	0,11	82	89	50+	0,15	54
3-708	0,17	0,52	0,16	83	84	40	0,14	00
3-709	0,19	0,54	0,18	81	82	15	0,15	18
3-716	0,10	0,40	0,09	90	91	50+	0,11	11
3-717	0,19	0,51	0,17	81	83	50+	0,15	106
3-718	0,17	0,52	0,16	83	84	15	0,14	18
3-719	0,25	0,58	0,24	75	76	50+	0,18	18
3-720	0,01	0,11	0,01	99	99	50+	0,08	19

Dessin no.	T _e	R _e	T _v	HS	LS	UPF	G-TOTAL _e	EF
3-802	0,12	0,43	0,13	87	94	50+	0,12	11
3-830	0,20	0,52	0,17	80	83	45	0,16	32
3-831	0,21	0,56	0,19	79	79	50+	0,16	32
3-837	0,17	0,47	0,05	83	95	50+	0,15	81
3-838	0,08	0,29	0,04	92	96	50+	0,11	84
3-841	0,08	0,29	0,01	92	99	50+	0,11	84
3-842	0,08	0,21	0,00	92	100	50+	0,11	86
3-843	0,10	0,36	0,08	90	92	25	0,11	86
3-855	0,05	0,25	0,03	95	97	50+	0,09	07
3-861	0,22	0,58	0,23	78	77	40	0,16	32
3-864	0,15	0,44	0,13	85	87	40	0,14	62
3-865	0,16	0,47	0,20	84	80	40	0,14	94
3-869	0,11	0,39	0,11	89	89	20	0,12	18
3-870	0,03	0,20	0,02	97	98	50+	0,09	19
3-872	0,04	0,26	0,04	96	96	45	0,09	727
3-875	0,25	0,59	0,25	75	75	20	0,18	18
3-881	0,04	0,24	0,03	96	97	50+	0,09	106
3-882	0,14	0,45	0,07	86	93	50+	0,13	94
3-883	0,04	0,27	0,04	96	96	45	0,09	11
3-884	0,00	0,07	0,00	100	100	50+	0,02	27
4-208	0,15	0,46	0,14	85	86	50+	0,13	18
4-228	0,17	0,48	0,15	83	85	45	0,14	18
4-658	0,17	0,52	0,16	83	84	50+	0,14	727

T_e Transmissionskoeffizient Sonnenspektrum
R_e Reflexionskoeffizient Sonnenspektrum
T_v Transmissionskoeffizient sichtbares Spektrum
HS Hitzeschutz
LS Lichtschutz
UPF UV-Schutzfaktor
EF Empfohlenes Einfassband

G-TOTAL_e Gesamtenergiedurchlassgrad für „geschlossenen“ aussenliegenden Sonnenschutz mit Verglasung, Berechnung nach SN EN 13363-1-A1, Referenzverglasung C gemäss EN 14501, $g = 0.59$, $U = 1.20$ [W/m²K]

Inspired by the **Sun.**



griessergroup.com

